

**DRÖM**<sup>®</sup>  
TRAPPOR

Drømmen om  
et smukkere hus



## Vores kærlighed til træ har en forklaring

Vores virksomhed har bygget trapper i det lille lokalsamfund Norsjö i Västerbottens siden 1923. Det er ret nemt at forstå, hvorfra vi har fået vores inspiration og stærke lidenskab for træ, det naturligste af alle materialer. Der, hvor vi bor, er vi helt afhængige af det, skoven giver, og værner om den for fremtidige generationer.

Med tiden har vi opbygget en håndværksmæssig dygtighed, som vi er stolte af. Og selv om vi i dag er den mest moderne og

største producent i vores branche, så lægger vi fortsat stor vægt på håndværket.

At udvælge og sammensætte træ fra forskellige træer til en harmonisk helhed er noget, som kræver stor erfaring og en helt speciel fornemmelse. Vi er glade for at have medarbejdere, som har netop dette. Men så bliver vores trapper også noget ud over det sædvanlige.

Det er bl.a. derfor, vi kalder dem for Drömtrappor®.



*Brochuren indeholder billeder af trapper, der er leveret i forskellige lande. Forskelle i lovgivningen og kundekrav kan medføre, at visse afbildede udformninger ikke opfylder de krav, der gælder her i landet. Vi følger altid gældende normer og regler på de respektive markeder. Der kan forekomme tilvalg på trappemodellerne..*



## En ny trappe forvandler dit hjem

Det første man ser, når man kommer inden for døren hos de fleste mennesker, er trappen – hjemmets største møbel, men også det som ofte glemmes. Hvor mange har ikke skiftet såvel køkken som bad for siden at skæve til trappen og tænke "nej, det er nok for kompliceret"?

Men faktum er, at det er mere enkelt end nogensinde at skifte trappe. Vi hjælper dig gennem hele processen, lige fra valg af trappe og til leverance og montage. Desuden tilføjer vi noget, som er mindst lige så vigtigt: erfaring fra tusindvis af vellykkede trappemontager over hele verden. Lad os hjælpe dig med at se muligheder, som du ikke selv troede fandtes.

I denne brochure finder du nogle smagsprøver. Du finder flere på [www.dromtrappor.dk](http://www.dromtrappor.dk). Der finder du også kontaktoplysninger til nærmeste forhandler.

*Trappe: Alice 4.15.1, hvidmalet med  
trin af sortlaseret ask, rustfrie balustre.*



## Varme kommer indefra

Valget af model og træsort afgør naturligvis, hvilken følelse man får, når man betragter trappen. Vil du skabe en kølig og stilfuld følelse eller en varm og indbydende? Valget er dit, og vi hjælper dig på rette vej.

*Trappe: Edwin 7.6.3 hvidmalet med trin og håndliste i olieret eg, bøjede trinforanter.*

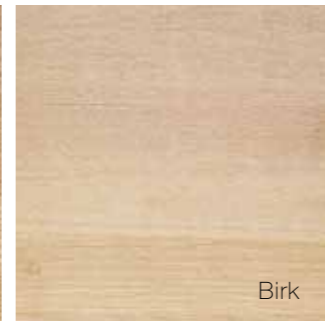




Trappe: Sara 4.15.1  
i matlakeret eg og rustfrie balustre.



Ask



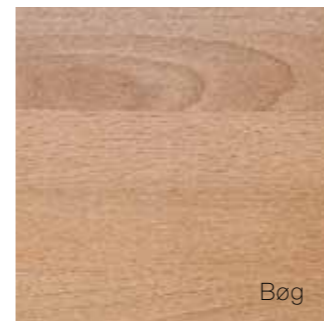
Birk



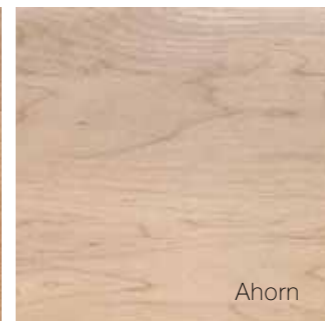
Eg



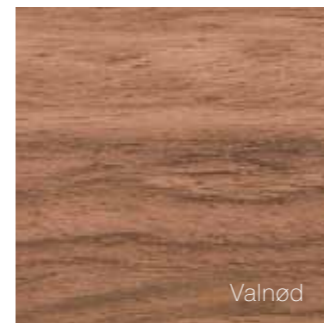
Fyr



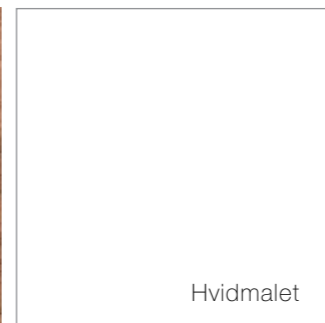
Bøg



Ahorn



Valnød



Hvidmalet

## Fra hvidt til sort Fra varmt til koldt Og alt derimellem

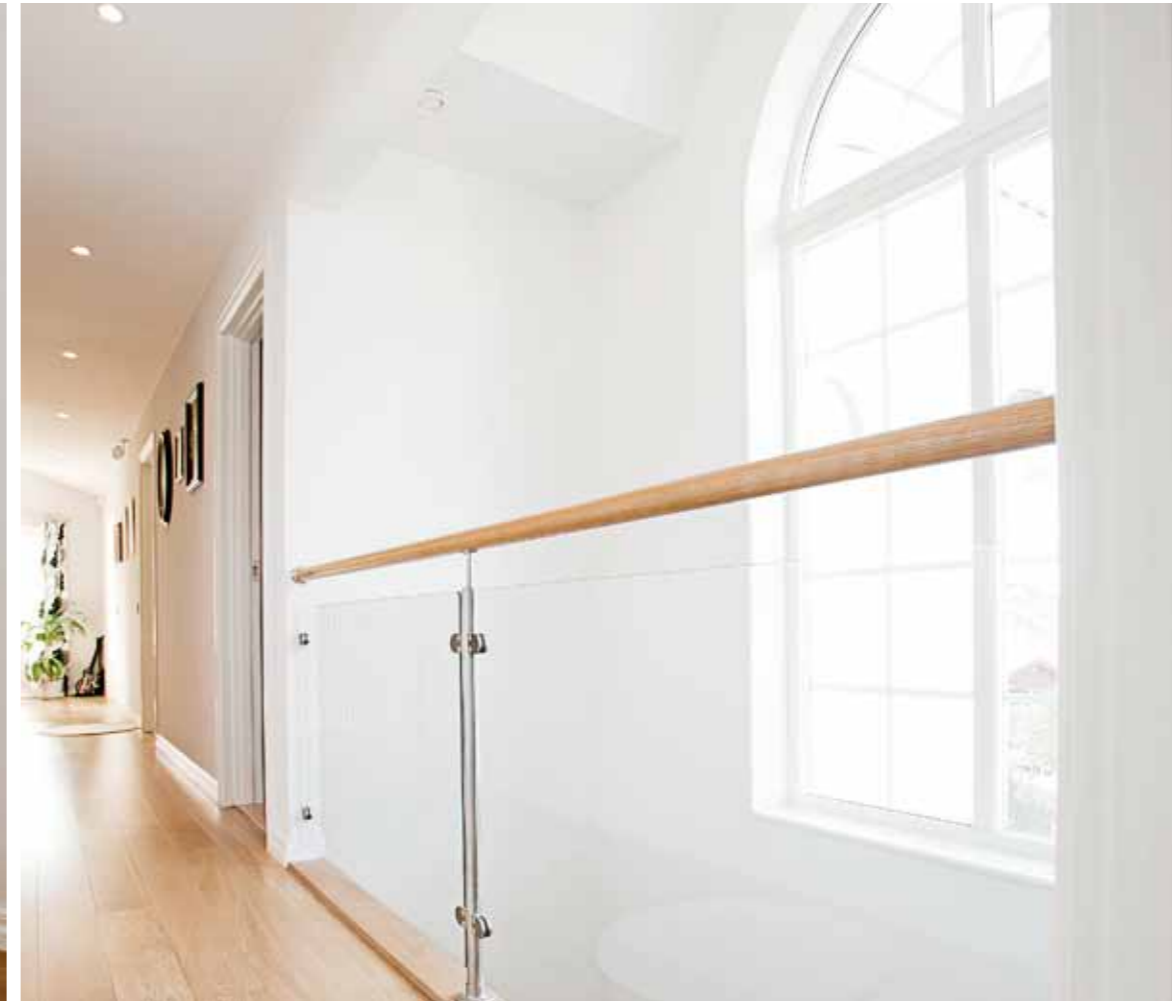
Formsprog, indretningsstil og farvevalg går hånd i hånd. Måske vil du matche trappen med et gulv, med andre indretningsdetaljer eller skabe en kontrast med en helt anden følelse. Vi hjælper dig med at træffe dit valg.

*Bemærk at den udskrevne farve kan afvige fra de faktiske*

## Tør at åbne op

I gamle huse er trappen ofte klemt inde mellem vægge og garderober. Det er ofte ret enkelt i forbindelse med en trappeudskiftning af åbne op og skabe en helt ny, moderne og indbydende planløsning. Hvert hus har sine specielle forudsætninger, og vi er vant til at se, hvilke muligheder der findes.

*Trappe: Alice 28.28.3 hvidmalet med trin og håndliste i matlakeret eg.  
Gelænderløsning øverste plan (modsatte side): Flexible, Sara 0.G.6*





## Noget for enhver

Vindeltrapper er en spændende og usædvanlig løsning. Til dig som vil have noget anderledes, eller som har specielle behov. Den passer ikke til alle miljøer, men hvor den gør, bliver den et rigtigt smykke.

*Trappe: Svinga 4.15 . 1  
i matlakeret og med rustfrie balastre*



## Udvisk grænserne

I de mest moderne boliger er grænserne mellem hverdagsrum, køkken og andre fællesarealer i huset ved at være udvisket. Det giver endnu større muligheder for at slå sig ekstra løs, når det gælder trappen.

Med lidt anderledes trappeløsninger øges mulighederne for at skabe spændende, for ikke at sige dramatiske, planløsninger, som forvandler et almindeligt hus til et helt nyt og inspirerende miljø.

*Trappe: Sara 4.15.1, hvidmalet med trin og håndlister i laseret bøg, rustfrie balustre.*



## Det ligger i detaljen

Mange bygger trapper. Men vi vover med stolthed at sige, at ingen kan fremvise den kombination af produktkvalitet, godt håndværk og velgennemtænkte konstruktioner, som vi har. Kast et blik på detaljerne. Det er dér, du kan se forskellen.



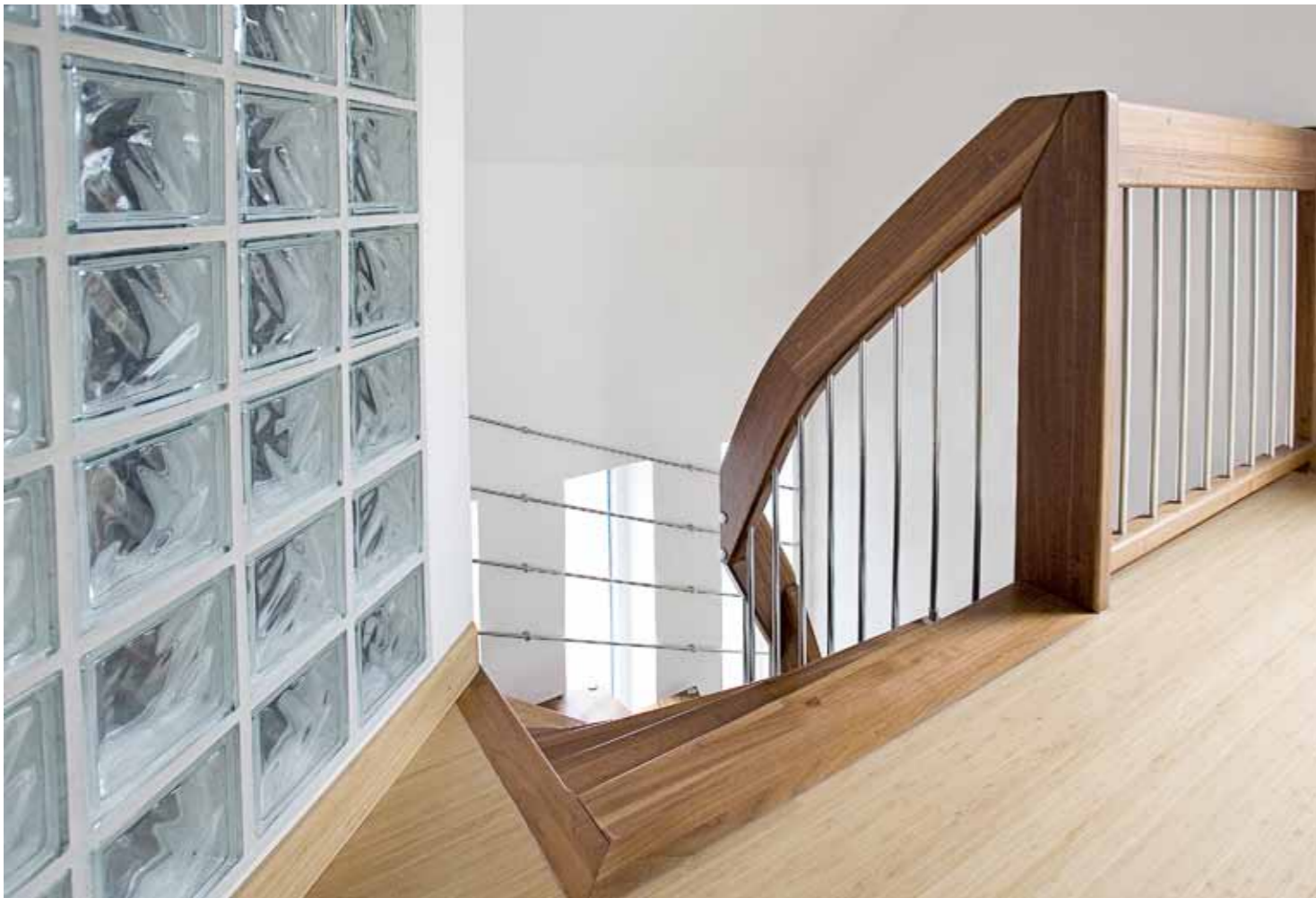


## Giv plads til trappen

Tidligere blev trappen klemt inde i et hjørne, hvor den helst skulle skjules af garderober, og gøres så lille som mulig. Har du mulighed for det, så lad trappen få plads. Den tilfører dit hjem en helt ny dimension. Der findes mange muligheder, uanset om du bygger nyt eller bare vil udskifte trappen.

*Trappe: New England 56.34.3, hvidmalet med trin i matlakeret eg.*





## Et trygt valg

Drömtrappor® tilbyder flere modeller og trappekonstruktioner, som er patentbeskyttede, og som vi derfor er ene om. Vi har konstruktionsløsninger under overflader, som giver mere stabile trapper

*Trappe: Treppenmeister F.41.7  
i matlakeret valnød og rustfrie balastre*



## Plads til personlighed

Selv om dit hus ligner din bedstemors udefra, så behøver det ikke at være tilfældet indvendigt. Trappen er en udmærket måde at slå sig løs og tilføre personlighed.

*Trappe: Sara 4.15.1 hvidmalet med trin og håndlister i mailakeret eg, rustfrie balustre.*



## Kontrast skaber spænding

I mødet mellem det kolde og det varme, det mørke og det lyse, det farvemættede og det nedtonede opstår en kontrast. I kontraster finder vi mennesker altid spænding, og ved hjælp af farve, form og gennemtænkte kontraster, skaber du enkle og tiltalende miljøer.

*Trappe: Hanna 4.15.6, sortlaseret med trin i ludbehandlet fyr og rustfrie balustre.*



## MountIn®

Se på billederne til højre. Det ene viser en traditionel trappe. Skruhullerne i vangerne skjules med propper. Vi introducerer verdensnyheden MountIn®, en patenteret konstruktion, som du kun finder hos Drömtrappor®. Resultatet: en trappe med helt glat overflade. MountIn® tilbydes til de fleste modeller i vores sortiment med sidemonterede vanger.

*Trappe: Emma F.15.1 i matlakeret eg og rustfrie balustre, monteret med mountin®*



## Hvis huset skal bestemme

Hvilken trappe skal du vælge? Hvorfor ikke spørge huset? Materialet i det omgivende miljø, som f.eks. træ, sten, klinker, tegl eller måske hvidskurede vægge bidrager med inspiration til dit valg af trappe.

Eller du kan gå en helt anden vej. At vælge en trappe, som helt bryder med den øvrige indretning, giver en interessant kontrast, som kan forstærkes med andre indretningsdetaljer. Sammen finder vi den rette balance!

*Trappe: Emma F.15.6 hvidmalet med  
trin i olieret ask og sortlaseret håndliste.*



## Der findes ikke rigtigt og forkert

Selv det mest uventede valg af trappe kan skabe et nyt og spændende miljø. Der findes ingen trends, som afgør, hvad der er rigtigt eller forkert. Her gælder kombinationen af din egen fornemmelse og vores erfaring.

*Trappe: Albert 4.14.1 helt i matlakeret eg*



## En følelse af luksus

Når den nye trappe er på plads, vil du opdage, hvordan følelsen for hele boligen forstærkes. Denne følelse af konstant nærværende hverdagsluksus vil du leve med i lang tid. For ikke at tale om dine gæster.

Du kan se billeder af, hvordan hjemmet i dette eksempel så ud inden trappeudskiftningen på [www.dromtrappor.se/før-efter](http://www.dromtrappor.se/før-efter)

*Trappe: Alice 4. 15.6 hvidmalet med trin og håndlister i sortlakeret ask, rustfrie balustre*



## Du kan købe trappe med god miljøsamvittighed

Al menneskelig aktivitet påvirker i en vis udstrækning vores fælles miljø. Men når du køber en ny trætrappe af os, kan du være sikker på, at denne påvirkning er minimal. Trappen kan i sin helhed genanvendes, og i produktionen er vi nået langt med at minimere vores kuldioxidaftryk.

For os betyder dette mere end blot smukke ord. Det handler om, at vi og vores børn også i fremtiden skal kunne få muligheden for at sætte pris på og forædle det, skoven giver. Når du vælger Drömtrappor®, så træfer du også et godt valg for miljøet.



Drömtrappor® er et varemærke, der ejes af Trätrappor Norsjö AB, Sveriges største og ældste producent af trætrapper. Vi er siden grundlæggelsen i 1923 specialiserede i trappefremstilling, og har et af træindustriens mest moderne produktionsanlæg. Moderne teknik i kombination med lang håndværkstradition gør, at vi kan tilbyde skræddersyede trapper ud fra dine unikke krav.

Trätrappor Norsjö AB, Snickargatan 2, SE-935 32 Norsjö, [www.dromtrappor.dk](http://www.dromtrappor.dk)